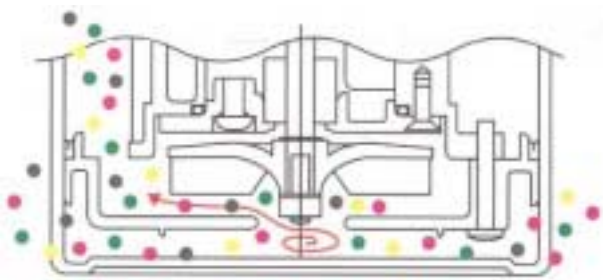


EA345JB(水中ポンプ)

- 特長**
- ・セミボルテックス機構(スキ間6mm)採用のため、ストレーナ(穴径5mm)を通過する異物(球状)は、詰まることなく揚水できます。
 - ・できる限り低水位まで揚水可能な構造とし、残水量を少なくしました。(縦置き使用时残水位7mm)
 - ・電源ケーブル(3.5m)は「漏電遮断器」付で、安全性も配慮されています。
 - ・25mm用、15mm用の水道ホースが使用できます。
 - ・吐出口が配管ネジ(25mm)で配管接続も可能です。
 - ・本体を横置き使用する事ができます。
 - ・ストレーナはワンタッチで取り外しが可能で、お手入れが簡単です。



セミボルテックス機構図



*1



●横置き使用可能

*2



●ストレーナはワンタッチ取外し

- 仕様**
- ・電源…100V、50/60Hz
 - ・口径…25mm
 - ・出力…100W
 - ・重量…3.4kg
 - ・消費電力…190W(50Hz)、250W(60Hz)

	吐出し量	全揚程	吐出し量	全揚程
50Hz時	40ℓ/min	4.2m	70ℓ/min	2.2m
60Hz時		5.5m		2.6m

- ・付属品…ホースカップリングナット、タケノコ(15mm用、25mm用)、パッキン、ホースバンド(15mm用、25mm用)各1個

- 用途**
- ・工場などの溜まり水の排水に。
 - ・庭や植木の散水に。
 - ・池の循環用に。
 - ・風呂の残り湯を洗濯機に。