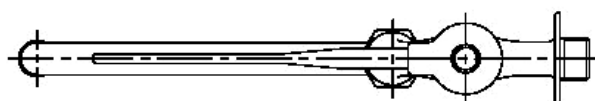


# EA468B-44 レバー式自在水栓(二条ネジ※<sup>1</sup>)

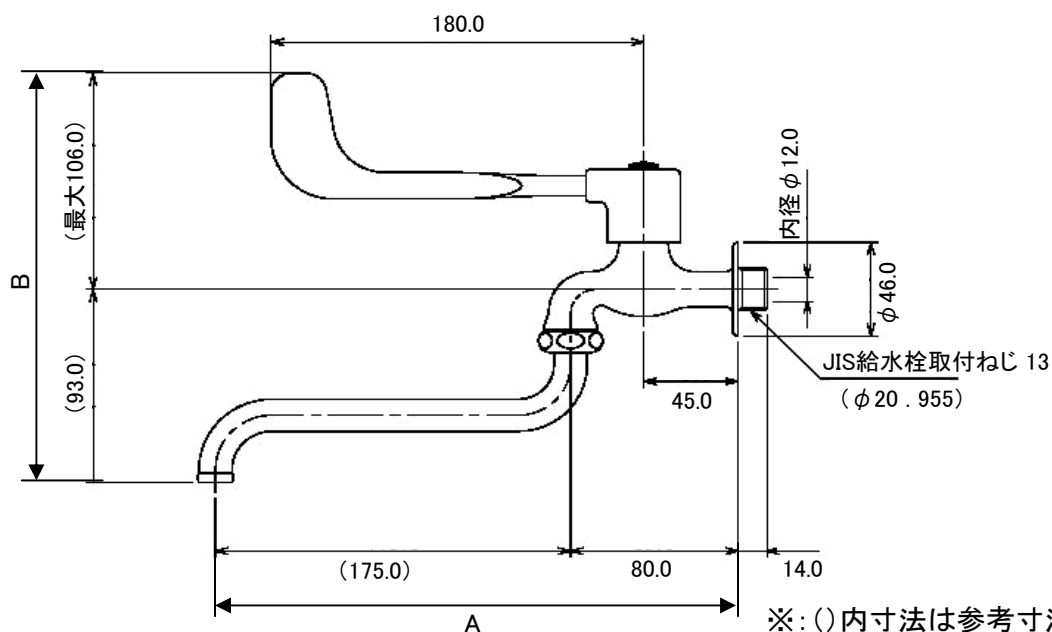


- ねじ径…PJ1/2
- 材質…青銅
- 設置サイズ<sup>\*</sup>(奥行A × 高さB)※<sup>2</sup>  
…255 × 199mm
- 重量…825g

本体サイズ<sup>\*</sup>



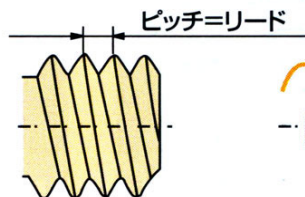
単位: mm



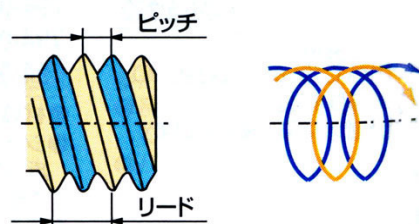
※1: 二条ネジ

リードがピッチの2倍に等しいネジになっています。これを採用していることから通常のスピンドルよりも、少ない回転角度で多量吐水が可能です。両手が塞がっていても、肘などで簡単に開閉できます。

《一条ネジ》



《二条ネジ》



※2: 設置サイズ<sup>\*</sup>(壁取付仕様)

奥行A…吐水口芯から取付面  
高さB…レバー上部から吐水口芯