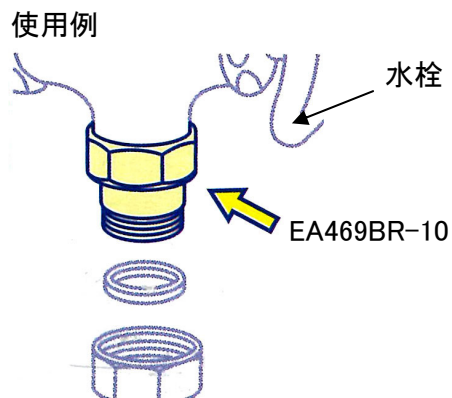


## EA469BR-10 逆止弁<sup>※</sup>ニップル



- ねじ径…オス:PJ1/2、メス:G1/2
- 材質…黄銅
- パッキン付
- 水栓金具の二次側にご使用下さい。
- 重量…51.6g

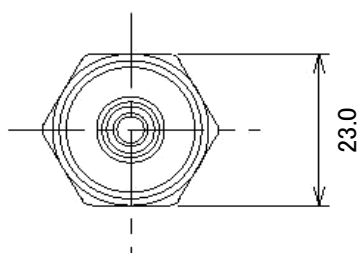


パッキン1枚(厚さ:3mm、外径:φ19mm、内径:φ10mm)

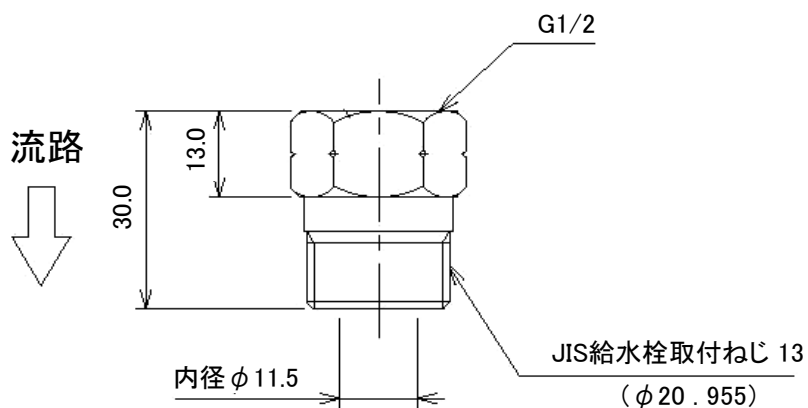


パッキン1枚(厚さ:2mm、外径:φ19mm、内径:φ12mm)

本体サイズ



単位:mm



※:逆止弁  
順方向には流体を流し、逆方向に流れようとするとき自動的に開弁するバルブの一種です。