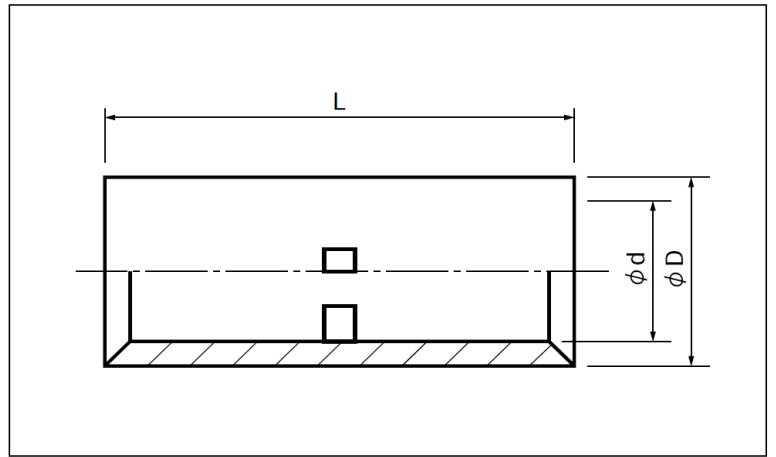


EA538MD-101~112

[B形]裸圧着スリーブ

- ◆丸型(R型)
- ◆材料…端子:無酸素銅(電気すずめっき)
スリーブ:無酸素銅管(電気すずめっき)
- ◆銅線用
- ◆付き合わせ用



品番	型式	各部の寸法			電線抱合範囲			電線組み合わせの例
		L	φD	φd	単線mm	撚線mm ²	AWGorMCM	重ね合わせP形
EA538MD-101	B1.25	15.0	3.3	1.7	0.57~1.44	0.25~1.65	22-16	0.75+0.75 0.9+0.9 1.25+1.25
EA538MD-102	B2		4.1	2.3	1.14~1.82	1.04~2.63	16-14	2+2
EA538MD-103	B5.5		5.4	3.4	1.82~2.89	2.63~6.64	12-10	3.5+3.5 5.5+5.5
EA538MD-104	B8	21.0	7.0	4.5	2.89~3.65	6.64~10.52	8	8+8
EA538MD-105	B14	26.0	8.9	5.8	-	10.52~16.78	6	14+14
EA538MD-106	B22	29.0	11.3	7.7		16.78~26.66	4	22+22
EA538MD-107	B38	32.0	13.2	9.4		26.66~42.42	2	30+30 38+38
EA538MD-108	B60	36.0	15.3	11.4		42.42~60.57	1/0	50+50 60+60
EA538MD-109	B100	38.0	22.1	16.4		96.3~117.2	4/0	100+100
EA538MD-110	B150	54.0	26.4	19.5		117.2~152.05	250-300MCM	150+150
EA538MD-111	B200	63.0	32.4	24.0		192.6~242.27	400MCM	200+200
EA538MD-112	B325	72.0	37.0	28.0	242.27~325	500-600MCM	325+325	

○JIS規格品、UL、CSA登録品

- ◆取得規格
- ・日本工業規格 JIS C 2805(銅線用圧着端子)
- ・日本工業規格表示許可工場 許可番号570088(銅線用圧着端子)
- ・UL486A(WIRE CONNECTORS AND SOLDERING LUGS FOR COPPER CONDUCTORS)に適合
- ・UL ファイルNo.E44245にて承認
- ・CSA C22.2(CONSTRUCTION AND TEST OF WIRE CONNECTORS)に適合
- ・CSA ファイルNo.LR-28418にて承認