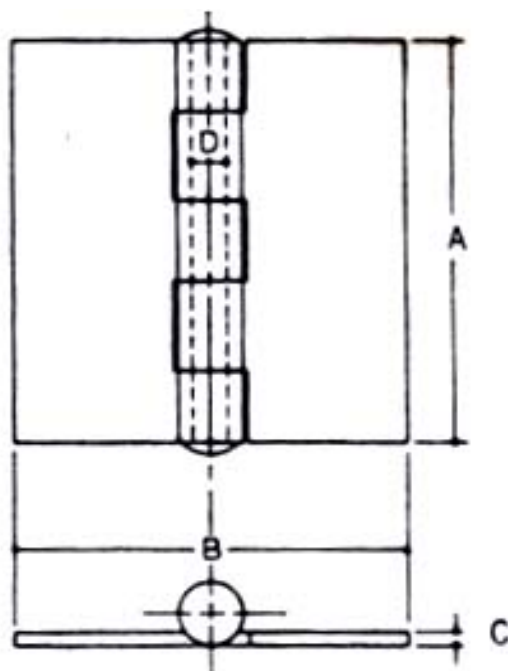
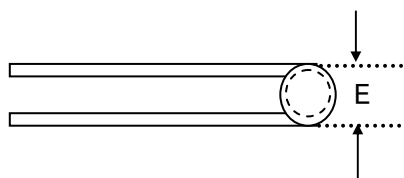
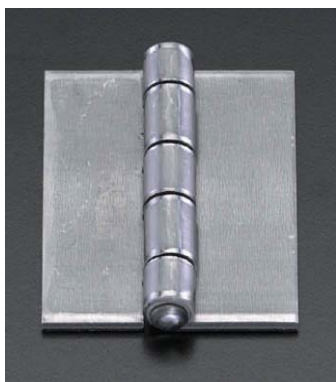


EA951CN-1~8

[スチール]溶接丁番



- 鋼板リベット丁番
- スチール製

品番	サイズ(mm)					重量 (g)	耐荷重 (2枚使用時)
	A	B	C	D	E		
EA951CN-1	51	48.2	2.7	5.3	10.2	74g	15kg
EA951CN-2	64	62	3.0	6.6	12.2	135g	18kg
EA951CN-3	76	73	3.3	7.3	14.0	213g	25kg
EA951CN-4	89	85	3.7	7.5	15.1	318g	35kg
EA951CN-5	102	98	4.0	8.5	16.0	429g	45kg
EA951CN-6	127	122	4.6	9.5	19.0	749g	60kg
EA951CN-7	152	142	5.2	11.1	22.0	1170g	80kg
EA951CN-8	205	160	6.0	16.0	29.0	2260g	250kg