

マルチガス検知器
EA733A

◆仕様

検知対象ガス	可燃性ガス 接触燃焼式	酸素 ガルバニ電池式	硫化水素 定電位電解式	一酸化炭素 定電位電解式
検知原理 ガス採気方式	自動吸引式			
検知範囲 (サーベイスレンジ)	0～100%LEL	0～25.0vol% (25.0～50vol%)	0～30.0ppm (30.1～150ppm)	0～150ppm (151～300ppm)
指示精度 * 1	±5%LEL以内	±0.5vol%以内	±1.5ppm以内	100ppmP以下±10ppm以内 101～150ppm±15ppm以内
警報設定値	1段目	19.5vol%	10ppm	50ppm
	2段目	18.0vol%	15ppm	100ppm

応答時間(*2)…40秒以内(8m導入管時)

使用温度湿度範囲…-10℃～40℃ 95%RH以下(但し、結露なきこと)

使用電源…単3アルカリ乾電池×4本(モニター電池付属)

表示方式…LCD表示(通常表示/グラフ表示/和文表示の切替可能)

警報方式…ブザー(90db以上)、LCD表示点滅、赤色ランプ点滅

連続使用時間(*3)…8時間以上(アルカリ電池使用時、20℃、警報・バックライト・データーロギングOFF時)

防爆構造…本質安全防爆構造(Ex ibd BT3)、可燃性ガスセンサは耐圧防爆構造

主な機能…自動バックライト、ゼロ調整、ピークホールド、音量調整、流量低下検知(圧力センサ)

データーロギング、ブザーストップ、警報テスト、電池残量表示、温度、時計表示

寸法…152(W)×42(D)×152(H)mm(突起物除く)

重量…約870g

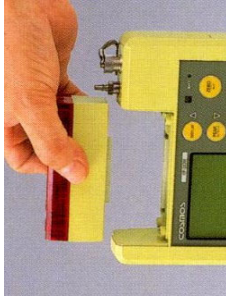
標準セット…レザークケース、8mガス導入管(フロート付)、収納ケース

* 1、同一測定条件による

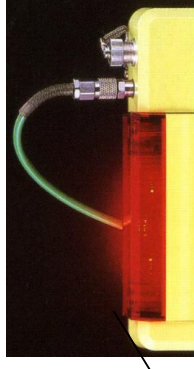
* 2、90%応答

* 3、様々な条件により異なります。

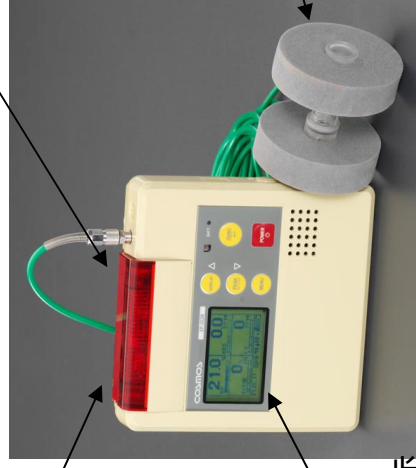
◆仕様



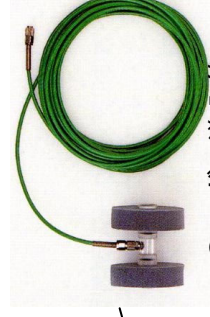
- センサユニット交換方式でメンテナンスの負担軽減
ビス4本取り外すのみで簡単に外れます。
センサ交換やガス検知器の校正を行う手間と時間が省け、作業効率アップ、ランニングコストの削減、お客様のメンテナンス負担を軽減します。



- 大きく目立つ警報音・警告ランプ
大きくて明るい警報ランプと人の耳に届きやすい周波数を選んだ警報音。どのような作業環境でも警報を作業者に伝えます。

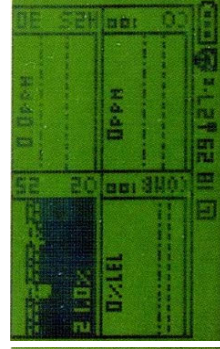
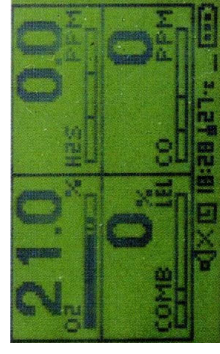
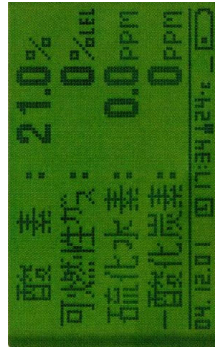


- レザーケース着用時



- 8mガス導入管
(フロート付)

- 大きく見やすい4ガス同時表示
通常表示/グラフ表示/和文表示が
ボタン一つで切替可能。また、温度表示機能も搭載。
暗いところではバックライトが自動点灯します。



- 本体を手に持ち、導入管を使用して、作業前の安全確認が出来ます。
- タンク内、マンホール内、トンネル等地下工事現場での作業前の安全確認、作業中の作業員の安全確保に便利です。

