

PC-2/-3/-5/-7 PC-2S/-3S/-5S/-7S



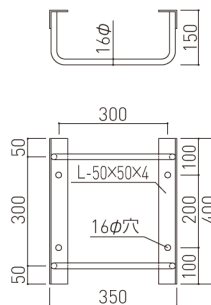
PC-3

PC-5S

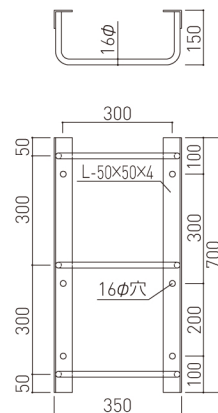
■ 後付タイプ

● 特寸も製作致します。

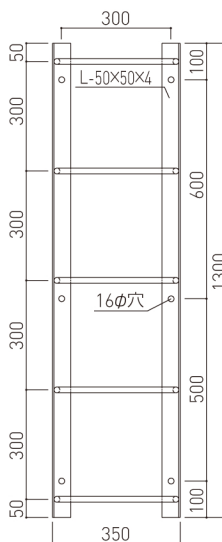
図例 PC-2 PC-2S  
EA951SC-1、EA951SC-11



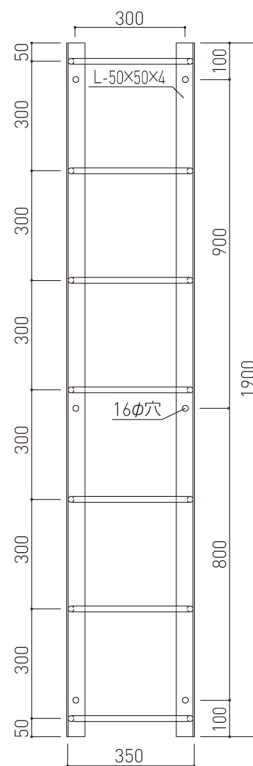
図例 PC-3 PC-3S  
EA951SC-2、EA951SC-12



図例 PC-5 PC-5S  
EA951SC-3、EA951SC-13



図例 PC-7 PC-7S  
EA951SC-4、EA951SC-14



商品記号	仕様	材質	ステップ段数	寸法		仕上	重量(kg)	EA品番
				W	H			
PC-2	鋼製 アングル型	山形鋼50×50×4 丸鋼16φ	2段	350	400	溶融垂鉛メッキ	約4.2	EA951SC-1
PC-3			3段		700		約7.0	EA951SC-2
PC-5			5段		1300		約12.4	EA951SC-3
PC-7			7段		1900		約17.9	EA951SC-4
PC-2S	ステンレス製 アングル型	ステンレス(SUS304) 山形鋼50×50×4 丸鋼16φ	2段	350	400	磨き	約4.2	EA951SC-11
PC-3S			3段		700		約7.0	EA951SC-12
PC-5S			5段		1300		約12.4	EA951SC-12
PC-7S			7段		1900		約17.9	EA951SC-14