

# EA981VR-1、-2 (二本懸スリングチェーン)

CEマーク取得品

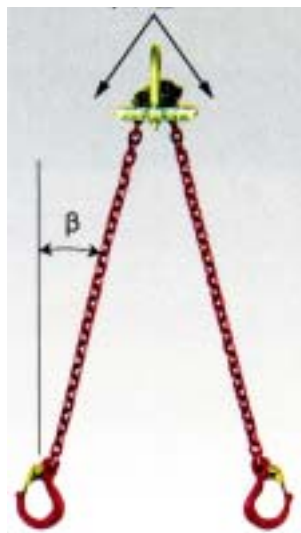
温度により色変化する特殊ピンクパウダー塗装

押しボタンで長さ調整が可能

チェーン点検ゲージ付

使用荷重...0~30°:0.87t、30~45°:0.7t、45~60°:0.5t

品番	全長	A	B	T	チェーン線径	自重
	(m)	(mm)				
EA981VR-1	1	10	30	66	4	1.22
EA981VR-2	1.5	10	30	66	4	1.58



## (コブラフック)

チェーン呼び径	使用荷重	A	B	C	D	F	G	T
(mm)	(t)	(mm)						
4	0.5	20	14	12	13	18	52	56



- 使いやすい ●コンパクト ●強く長持ち ●点検しやすい
- 現場で目立つ ●作業者を傷つけない

### セーフティラッチ

外れ止めセットは鍛造品で作られ、非常に強固に設計製造されています。皮手袋の上からでも操作しやすいように、リップを付け滑りにくいように加工されています。

フック先端の引っ掛り部分をなくし、不慮の事故を未然に防ぎます。

フックの最大口開き寸法を表示し、この寸法に達した場合危険であることを知らせています。

フック先端を太くし、フック中心へ荷重がかかるような設計です。

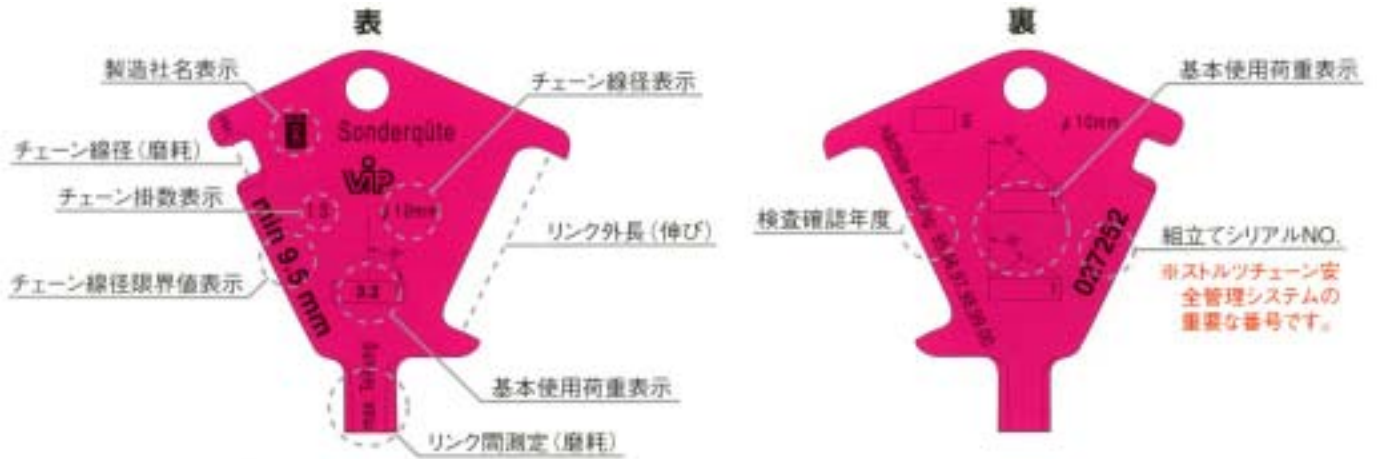
チェーンと同じく、温度による色変化をします。



## チェーンの点検を簡単にしました。



マスターリンクとゲージの取り付けは簡単に紛失しないように、溶接された丸リング、非溶接のリング2個、溶接されたチェーン3リンクにより取り付けられています。



### ゲージの使用方法



チェーンの線径を測定します。



リンクの外伸びを測定します。



リンク間の磨耗や伸びを測定します。

## 溶接部の安全性について



溶接を終えたばかりのリング。



横曲げテストを行います。溶接部に亀裂がないか確かめます。また、この角度までまげるのにどれくらいの力が必要か、同様に計測します。硬すぎても亀裂が発生し、やわらかすぎると規定の耐力ができません。



一度曲げたものを、反対方向に曲げなおします。この時も亀裂がないか確かめます。さらに、溶接部を引張り、変形させます。この時点でも、亀裂がないか確かめます。このテストは、RUD社独自のものです。



さらに、上から押さえます。この時も、亀裂がないか確かめます。これらのテストをクリアしたロットのチェーンのみ、熱処理工程へ移動するのです。

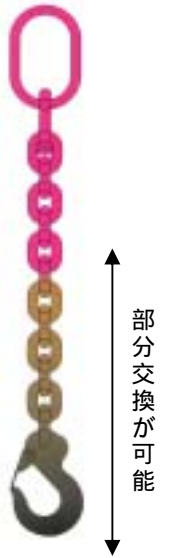
# ピンク蛍光色について

特許取得済



※400℃を上回る高温雰囲気では使用できません。

高温環境下で使用されたチェーン及び金具は上記のように色変化します。



JIS (日本工業規格) B8816では下記のように定められています。

各使用温度における使用荷重

使用温度	-40℃を越え 100℃以下	100℃を越え 200℃以下	200℃を越え 300℃以下	300℃を越え 350℃以下	350℃を越え 400℃以下	400℃を越え 475℃以下	475℃を越え
等級	V級	100%	90%	75%	65%	60%	使用不可

## 視認性の向上

暗い現場で使用されるチェーンに蛍光色を塗布することにより、どの位置でチェーンが存在するか一目でわかります。これにより作業の方がより安全に使用することが可能です。

## 錆び腐食の低減

錆び止めの意味からも有効な手段ですが、塗装と金属の密着度を上げる為に、塗装膜と金属の間に特殊なメッキを施しています。これにより、チェーンからボロボロと塗装が落ちることを最小限に抑えています。

## 温度により色変化

また高度な熱処理を施したチェーンを高温雰囲気で使用される場合、熱による影響を考慮する必要がありました。一度でも高温にさらされたチェーンを見ただけで影響を受けている判断することは非常に困難でした。このチェーンは温度により色変化をします。一度でも高温で使用された場合、使用者にそのことを見ただけで知らせます。(高温から常温に戻っても色は戻りません)

# 直まきも安全に

チェーンは下記のような荷を直接巻いて吊り上げることがよくあります。角に当たるチェーンソックに対する影響を最小限に抑えるために、短いリンク寸法で設計しております。下記に他社のチェーンとの比較を行っております。



■チェーン内長比較

チェーン線径 (mm)	国産A社		RUD VIP	
	内長	外幅	内長	外幅
8.0	27.2	28.0	24.0	26.4
10.0	34.0	35.1	30.0	23.0
16.0	54.4	56.0	48.0	53.0

# 材料にもこだわっています

過酷な作業に使用されるチェーンリングだからこそ、ニッケル、クロム、モリブデンを配合し、粘りと強靭さを持つ高級合金鋼を使用しております。